

长，端突短小，与阳基侧突体垂直。阳茎鞘仅端部具一个略呈钩状的片状突。阳茎端针突较宽，近直，略扭曲，基半粗，端半较突然地渐细尖；共具3个膜叶；其中最小者除基部膜质外均骨化，末端突然变细；右侧膜叶细长筒形，端部1/3膜质，具微刺，基部2/3骨化；左侧膜叶细长筒形，略粗于右侧膜叶，全部膜质，表面具微刺；右侧有一宽阔的两侧内卷的片状骨化附器，中央有一尖锐的微弯的骨化附器。导精管长筒形，次生生殖孔宽阔。

量度 (mm): 体长 7.22~7.89, 宽 2.85~3.14。头长 0.41~0.44, 宽 1.09~1.12, 头顶宽 (♂) 0.28~0.29, (♀) 0.37~0.38。触角各节长 0.88~0.95:2.21~2.45:1.09~1.16:0.68~0.71。前胸背板长 1.33~1.43, 后缘宽 2.31~2.52。革片长 3.40~3.96, 楔片长 1.26~1.53。

模式标本: 正模 ♂, 西藏波密易贡, 2300m, 1983.VII.28, 韩寅恒采 (存 IZAS) (已检查)。

观察标本: 1 ♂ (正模), 见上项; 3 ♀♀, 同前; 2 ♀♀, 西藏亚东, 1983.VII.2, 灯诱, 次仁采; 1 ♂, 西藏吉隆吉隆公社, 1984.IX.27, 阎兆兴采; 1 ♂, 云南维西攀天阁, 2500m, 1981.VII.23, 廖素柏采。

分布: 云南、西藏。

本种与张氏树丽盲蝽 *A. zhangii* 极似, 可通过体无红色成分、不同形状的阳基侧突及不同的阳茎端结构与后者区别。

(89) 狭长树丽盲蝽 *Arbolygus longustus* Lu et Zheng, 1988 (图 58, 图版 III-4)

Arbolygus longustus Lu et Zheng, 1988c: 88; Kerzhner & Josifov, 1999: 69.

体长椭圆形, 相对狭长; 背面褐色, 略具光泽; 被半直立毛。

头垂直, 浅褐色, 有时头顶中部褐色, 具稀疏毛。头顶窄, 雄头顶宽为头宽的 0.21 倍, 雌为 0.32 倍; 头顶后缘嵴完整但较低, 略带红色, 中纵沟明显; 唇基浅褐, 有时端半部褐色; 下颚片、小颊以及触角窝周围有时也加深为褐色。触角第 I 节黄褐色, 内侧深褐色, 第 II 节除基部 1/6~1/2 黄褐外, 其余部分深褐色, 第 III、IV 节深褐色, 各自的基部浅黄褐色。喙伸达中足基节。

前胸背板黄褐色, 胝色略深, 胝前各有一个黄褐色的小圆斑; 后缘极窄地黄白色; 盘域中央近后缘处颜色略浅, 具光泽, 毛稀短。领黄褐色。小盾片深褐色, 基角、端角和两侧缘黄褐色, 具细横皱。前翅缘片和爪片褐色, 略带红色, 具光泽, 有许多深褐色小点散布于爪片、革片端部内角和革片的前半部; 毛远长于前胸背板毛; 楔片均一地深红褐色, 基部略浅, 长约为基部宽的 2 倍。膜片烟褐色。

体下黄褐色, 略带红色, 有一深红褐色纵带贯全长; 腹下中央散布深褐色大小不等的斑点。足黄褐, 股节具四褐环, 分别位于股节两端及中部; 胫节颜色及深色环的情况

同股节；胫节刺黄褐色。

左阳基侧突体部狭长，感觉叶小，端突端部回卷成小钩状。右阳基侧突体部较狭长。阳茎鞘端部具3个片状突，端部及左右两侧各一个。阳茎端针突末端尖细，中部扭曲；共具3个膜叶，最小的膜叶端部有一末端圆钝的骨化附器，最大的膜叶端半部有一边缘整齐的区域密布骨化的微刺，其基部另有一较小膜叶亦密布微刺。导精管下方有一末端尖细的骨化附器；导精管短，中部膨大；次生生殖孔宽阔。

量度 (mm)：体长 8.08~8.74，体宽 2.58~2.96。头长 0.54~0.56，头宽 1.16~1.19，头顶宽 (♂) 0.24~0.25，(♀) 0.37~0.38。触角各节长 0.92~0.95:2.48~2.90:1.19~1.22:0.68~0.71。前胸背板长 1.68~1.76，后缘宽 2.11~2.31。革片长 3.71~3.85，楔片长 1.40~1.47。

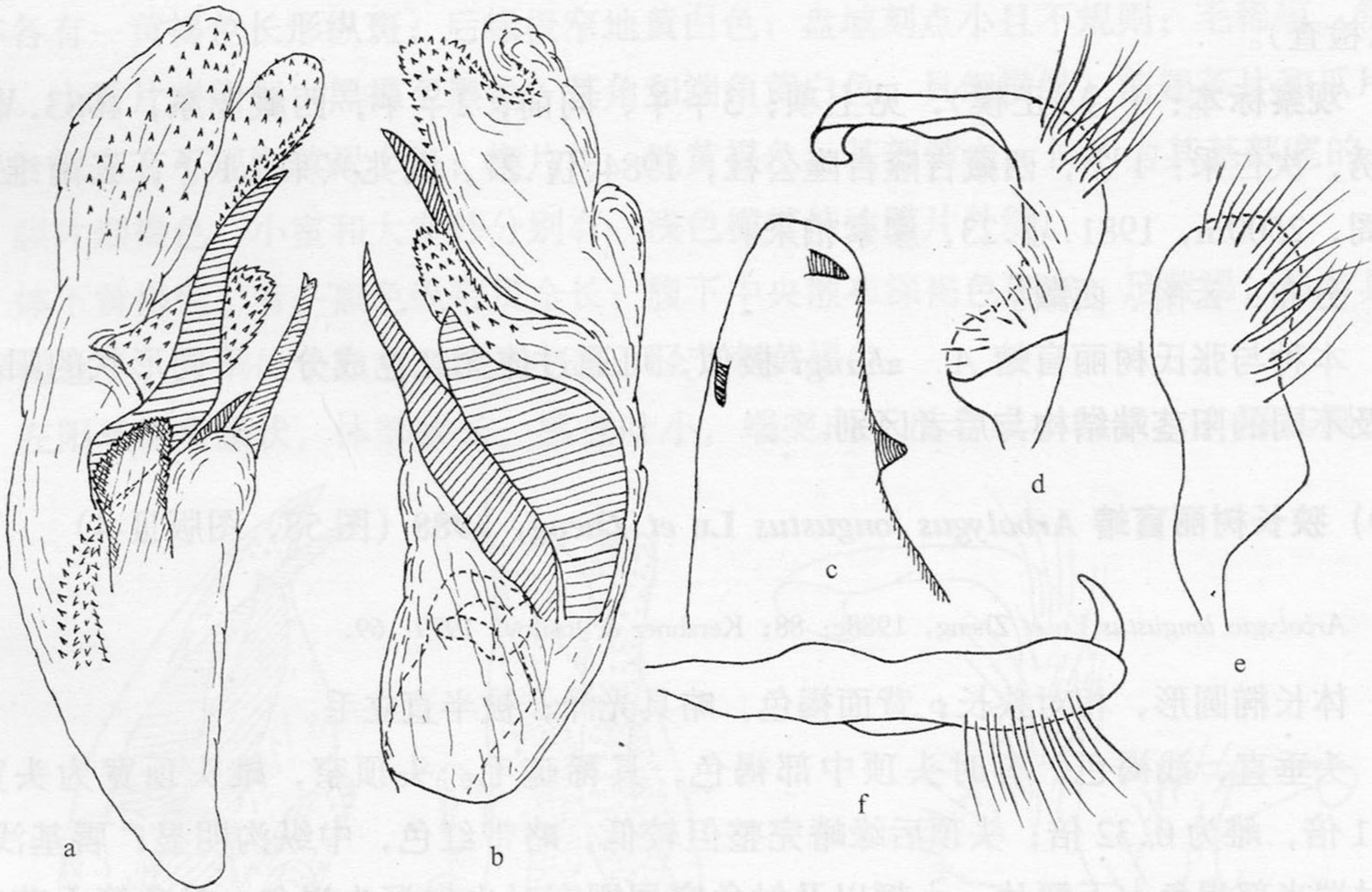


图 58 狭长树丽盲蝽 *Arbolygus longustus* Lu et Zheng

a~b. 阳茎端 (vesica); c. 阳茎鞘端部 (示片状突) (apical portion of phallosome, showing tab); d. 左阳基侧突 (left paramere); e~f. 右阳基侧突 (right paramere)。

模式标本：正模♂，湖北神农架大九湖，1977.VII.10，郑乐怡采（存NKU）（已检查）。

观察标本：1♂（正模），湖北神农架大九湖，1977.VII.10，郑乐怡采；2♂♂5♀♀（副模），同前。

分布：湖北。

本种所具有的较狭长的体形、较短的喙、极窄的头顶、两侧黄褐的小盾片、革片与